

多面的な顔を持つ
新宿イーストサイド

新宿駅東口 | 東新宿 | 新大久保



新宿遺産に潜入!

初の東新宿散策です

NAVIGATOR

栗山千明

くりやま・ちあき 女優。1984年生まれ。1999年に映画『死国』で女優デビュー。2003年、ハリウッド映画『キル・ビルVol.1』に出演し、世界的に注目される。その後は多数の映画、ドラマ、舞台などで活躍。現在はNHKBSプレミアム『ダークサイドミステリー』（毎週木曜午後9時～）にレギュラー出演中。

衣装協力:ブラウス、スカート/エリザベッタ フランキ、ピアス/アンコックス

知る人ぞ知る個性派建築 “軍艦マンション”を訪問

10代から国内外の映画に出演、ドラマや舞台でも経験を積み、実力を磨いてきた女優・栗山千明さん。凛とした表情の裏側には、ゲームやアニメが大好きという現代っ子らしい一面も秘められています。今回は東新宿駅の近くに1970年に建てられた通称“軍艦マンション”の内部に潜入しました。

撮影/川原崎宣喜 取材/木内アキ(編) 編集/森本亮子(編) ヘアメイク/奥原清一(suzukioffice) スタ일리スト/ume アートディレクション/荒金大典(Cumu) デザイン/本多康規(Cumu)

JRや私鉄をはじめ鉄道5路線が乗り入れる新宿駅。乗降客数は1日平均350万人以上と、世界有数の巨大ターミナルの座を不動のものとしています。そんな新宿のイーストサイド、職安通り沿いに「狂気の建築家」と呼ばれた渡邊洋治が手がけた建築があるのをご存じでしょうか。『GUNKAN 東新宿ビル』（旧名は第3スカイビル）、通称「軍艦マンション」。渡邊が陸軍船舶兵だったことを想起させる、軍艦をモチーフにした建物です。普段は入居者しか中に入れません。今回はソーシャルアパートメントとして利用される8〜14階を見学できることに。「50年前の建物という印象はないですね。むしろ新しさを感じます」と栗山さん。本日お邪魔したのは、アパートメントに住む47世帯が自由に使える共用部。ビリヤード台やゲーム、ホームシアターを完備しており、住人は思い通りに過ごすことができます。リノベーションされていますが、小さな窓や柱のない広々とした空間は船の中に迷い込んだよう。軍艦の甲板さながらの屋上も迫力たっぷりです。

ラウンジ内のワークスペース。専用Wi-Fiを完備、お茶を飲みながら仕事をしたりつろいだりと、入居者は思い思いの時間を過ごす。



自分たちだけのカフェがあるみたいでいいですね

「親友が韓国アーティストのファンで、都内で一緒に食事をする前にたいてい新大久保に寄ってくるんです。彼女にとって聖地なんですよね。ゲーム好きな私は、新宿といえば大好きなアクションゲーム『龍が如く』の舞台というイメージ。リアルな新宿はいつも車で迷ってしまいますが、ゲーム内の新宿には詳しいです(笑)」

「軍艦マンション」が建ったのは1970年。前回の東京五輪を契機に、みるみる変わっていった、かつての東京の余韻がそこには見られます。栗山さんは元新体操部。スポーツを観戦するのはお好きですか？

「スポーツ漫画は好きでよく読むのですが、運動というよりも、そこに描かれている人間ドラマが好きですね。というのも勝ち負けや順位が決まるところに少し抵抗があるんです。五輪に出られるというだけです(こい)ことですから、特定の国や選手を応援することがどうしてもできなくて。『そこにいるみんなが頑張ってる！ それでいいんだよ！』という気持ちです(笑)」

「アニメや漫画をきっかけに外国人とも話がはずむ

勝負事を忘れ、美しいものをめぐるという気持ちで純粋に楽しめるのがフィギュアスケートなのだろう。特に女子選手が滑っていると、キレイだな……と思わず見えてしまいますね。フィギュアスケートアニメ『ユー



キッチンにある丸い窓も船っぽくてかわいい

東新宿を眼下に望むマンション屋上。中央にある階段室がまるで軍艦の檣楼(しょうろう)のよう。「本当に船の甲板の上にいる気分」

スポーツ漫画の人間ドラマにひかれるんです



共用スペースは約150平方メートルと広々。ビリヤード台のほか、大型テレビやゲーム機、スクリーンルームなどレクリエーション設備が充実。



洗練されたインテリアも魅力のひとつ。人気の家具ブランド「ハシフィックファニチャーサービス」が内装をプロデュースしている。



今こそ振り返りたい、あの頃のトーキョー

この街の今、昔

新宿イーストサイド 編

*参考文献クレジット：新宿区立新宿歴史博物館、一般財団法人国民公園協会「新宿御苑」、新宿観光振興協会(すべてWEB)

地震に強い地盤の強さが新宿発展の基盤に

新宿の始まりとされるのは、1698年(元禄11年)。甲州街道の宿場町・内藤新宿の誕生にある。旅籠屋が登場してにぎわったが、武家屋敷が多かったことから明治維新後、いったん街は荒廃した。

1885年(明治18年)に日本鉄道品川線(山手線の前身)新宿駅が誕生。1923年(大正12年)に関東大震災が起こるが、地盤の強い新宿は被害が少なく、人口増とともに繁華街として発展。東京大空襲を経た終戦後も、現在のゴールデン街付近に闇市が並ぶたくましさを見せた。戦前からあった『伊勢丹』に続き百貨店も進出。焼失地再建計画で生まれた歌舞伎町には映画館や劇場が並び、現在に続く繁華街の基礎ができた。

日本の造園史上最大のプロジェクト・新宿御苑

日本における近代西洋庭園の名園といわれる『新宿御苑』は内藤

50年前の建物なのに むしろ新しい 感じがします



個室は9〜21畳まで様々で、キッチンと水まわりは共用。都心の立地と豪華なラウンジ利用を求め、入居者は30代の会社員が多いのだとか。

ひとり暮らしのスタイルも進化しているんですね

異端の建築家 渡邊洋治の代表作 GUNKAN 東新宿ビル

新宿区大久保1-1-10（一般見学不可。入居についてはグローバルエージェンツ営業部へ ☎0120-691-930）※1970年竣工。鉄骨鉄筋コンクリート造りの本体左右に、船室を思わせる外壁ユニットを取り付けた個性的な構造。現在1〜7階はテナントなどが入り、8階以上は共用ラウンジやキッチンを利用しながら個室に居住するソーシャルアパートメントとして40〜50人が生活する。



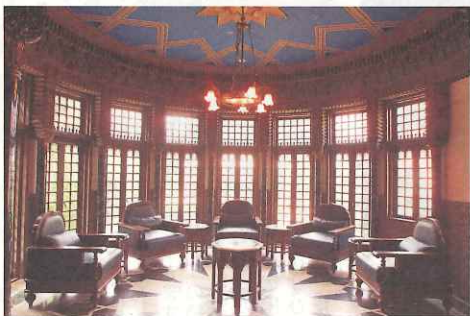
り!!! on ICE』にもハマりました。技術の表現がリアルで、演技のシーンでは本場の試合のような実況や解説も入るんです。アニメだと登場人物の心の声や聞こえますから、『本場の選手もこんなことを思いながら滑っているのかな』と想像したりして」

実況といえば、最近栗山さんがハマっているのが『ゲーム実況』を見ることです。実況者が実際にゲームをしながら、その進行を解説する様子を動画で見る、というのが楽しいのだそう。『子どもの頃、兄がゲームをしているのを横で見ているような感覚なんです。プレーしたことがあるゲームも、違う選択をしたらどんなエンディングにたどり着くのか、実況者はすべて検証してくれます。『そうだよーね!』と共感できることも楽しくて」

に注目が集まります。栗山さんのフレッシユな感性で見る、海外の方におすすめしたい日本とは? 「どうして世界3大料理に入らないの?」と思うくらい和食はおいしいですが、日本でイタリアンや中華など他国の料理を食べるのも、本場に負けないくらい高いレベルが楽しめるので良いと思います。あとはやっぱり漫画やアニメ。『ドラゴンボール』『NARUTO』『AKIRA』など、海外でも日本の作品は人気があるので、外国の方とお話するときのきっかけになりそうですよね。それから映画やアニメに登場する舞台を巡る『聖地巡礼』もおすすめ。特に映画『君の名は。』は東京の風景が作中にたくさん出てきます。新宿御苑や歌舞伎町など、きょう訪れたエリアも登場するのできつと散策も面白いのではないのでしょうか」

スパニッシュ様式の優美なレストラン 小笠原伯爵邸

新宿区河田町10-10 ☎03-3359-5830（予約制） ☎11時30分〜15時、18〜23時（年末年始 ※1927年（昭和2年）竣工の小笠原長幹伯爵の本邸。老朽化による取り壊しの危機を経てスペイン料理レストランとしてよみがえった。邸内は当時を極力忠実に再現し、イスラム風シガールーム、外壁タイル、パティオ（中庭）など見どころが多い。月1回の公開日（定員制）はホームページから予約受付。https://www.ogasawaratei.com/



写真提供：小笠原伯爵邸



写真提供：環境省新宿御苑管理事務所

戦禍をまぬがれたレトロな洋館 新宿御苑 旧洋館御休所

新宿区内藤町11 ☎03-3350-0151 ☎9〜18時（7月2日〜8月20日は〜19時、入園は閉園時間の30分前） ☎月曜（休日の場合は翌平日、特別開園期間あり）、年末年始 入園料一般500円 ※皇族の温室観賞時の休憩所として1896年（明治29年）に創建された木造の温室併設の洋館で、国の重要文化財。土日祝に一般開放され（撮影不可、3月25日〜4月24日を除く）、毎月第2・4土曜はボランティアによるガイドもある。 ※酒類の持ち込み、遊具類の使用は禁止されています（こども広場を除く）。

見学できる「名建築スポット」

ナインボールに挑戦！
上手に当てられるかな？



写真提供：新宿区立新宿歴史博物館



昭和30年代中頃の新宿駅東口の駅舎。巨大な駅ビルとなった現在と比べると当時は小さく、のんびりとした雰囲気。1964年の東京五輪を機に新宿の街は大発展を遂げた。

家四谷屋敷の跡地。明治維新後、大蔵省（現財務省）は信州高遠藩主内藤家の邸宅地と周辺約59ヘクタールを購入。牧畜園芸の改良を目的に『内藤新宿試験場』を設け、海外の動植物や農業の研究を行った。1879年（明治12年）『植物御苑』として所轄は宮内省（現宮内庁）へ。その後、ベルサイユ園芸学校の教授・マルチネーにより日本の造園史上最大の規模で庭園へと改造、『新宿御苑』に。戦後は『国民公園新宿御苑』として一般開放され、現在に至っている。

国内外の音楽家が集まる街だった新大久保

エスニックな街の印象が強い新大久保も内藤新宿とゆかりがある。現在も地名が残る百人町は、後に高遠藩主となる内藤家の初代内藤清成が率いていた伊賀組百人鉄砲隊の屋敷に由来。戦前、この地には国内外のクラシック音楽家が多く住み、終戦後は楽器店も増加。老舗『クロサワ楽器店』も百人町に本店がある。1950〜60年代はジャズ喫茶やライブハウスなど「音楽の街」として知られたが、その後はコリアンタウンへと変わっていった。現在も楽器修理店が多いことに当時の名残が残っている。