



※写真は過去の様子

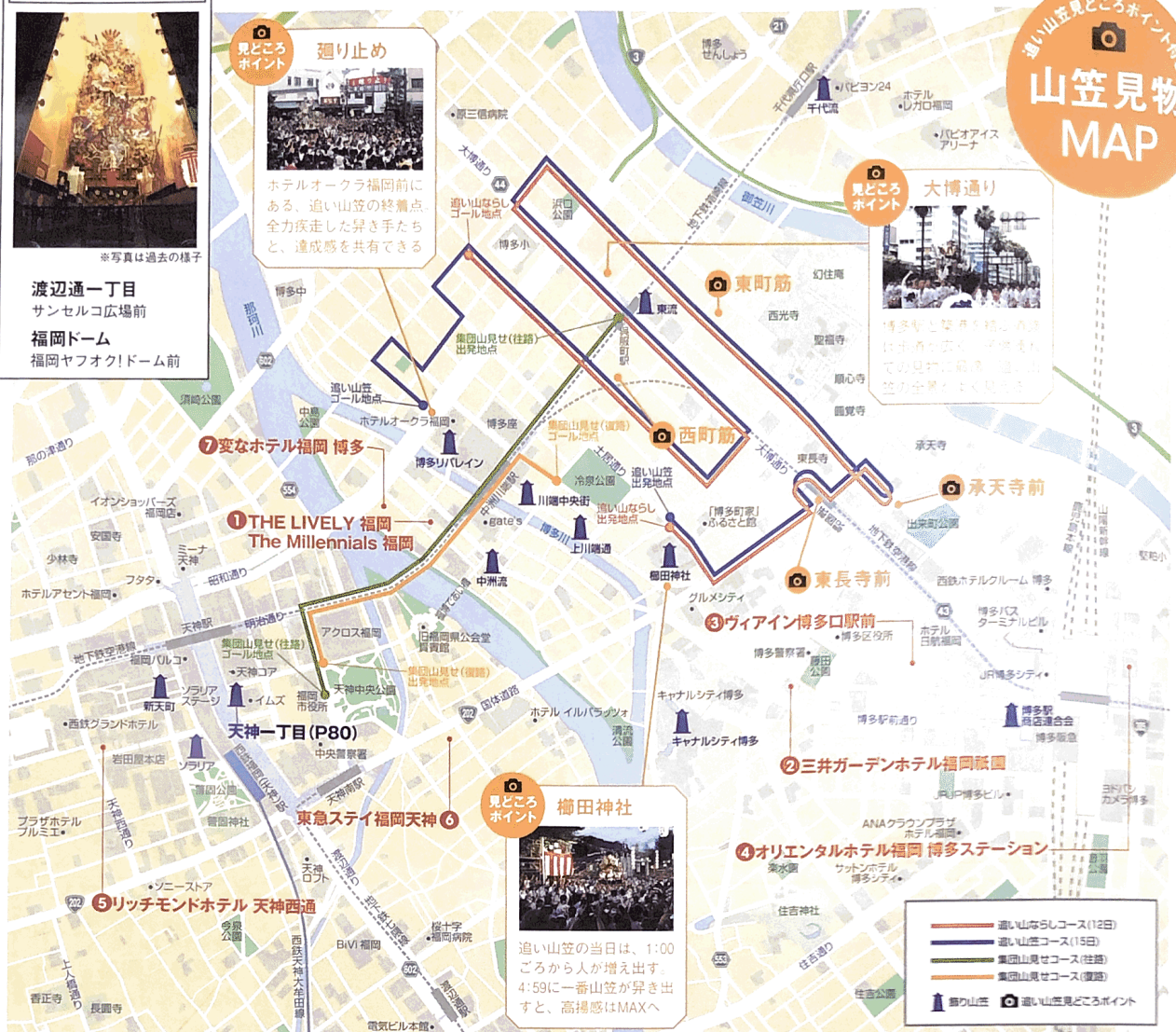
渡辺通一丁目
サンセルコ広場前
福岡ドーム
福岡ヤフオク!ドーム前

見どころポイント

廻り止め

ホテルオークラ福岡前
にある、追い山笠の終着点。全力疾走した行き手たちと、達成感を共有できる。

山笠見物MAP



2/27 Open

福岡市・春吉
東急ステイ福岡天神



「住まいにホテルの機能をプラス」がコンセプト。全客室に洗濯乾燥機と電子レンジがあり、長期滞在に便利。博多駅南に姉妹ホテルもある。
福岡市中央区春吉 3-21-24
092-762-0109

4/9 Open

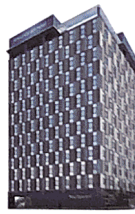
福岡市・博多駅中央街
オリエンタルホテル福岡博多ステーション



博多駅直結。客室にはナチュラルな素材を取り入れるなどして、心地よい空間を演出する。宿泊者専用ジムをはじめ、リフレッシュできる設備も充実。
福岡市博多区博多駅中央街4-23
092-461-0170

6/27 Open

福岡市・博多駅前
三井ガーデンホテル福岡祇園



デザインに博多らしさを取り入れた空間で、客をもてなす。最上階に露天風呂があることも魅力。1階「うお田」では地元グルメが味わえる。
福岡市博多区博多駅前2-8-15
092-414-3131

19年1~7月に誕生

天神・博多エリア NEWホテルを 一挙紹介!

すべて最寄りの駅から徒歩圏内。特徴やこだわりをチェックして、旅行プランに合った宿を選ぼう。

※満室の場合あり。事前要問い合わせ

1/17 Open

福岡市・中洲
変なホテル福岡 博多



フロントで接客する恐竜ロボットが有名。無料で利用できる客室設置型タブレットサービスほか、最新技術を随所を導入する。快眠にこだわったベッドもオススメ。
福岡市博多区中洲5-4-19
050-5576-8380

3/22 Open

福岡市・天神
リッチモンドホテル天神西通



洗練されたデザインと自宅のような居住性が融合。パブリックバコン完備など、滞在を快適にするサービスが多い。1階のロイヤルホストも使い勝手が良い。
福岡市中央区天神2-6-16
092-717-2477

6/5 Open

福岡市・博多駅前
ヴィアイン博多口駅前



JR西日本グループのホテルが九州初進出。全館禁煙、無料Wi-Fi、空気清浄機を完備する。開業記念として、7/31までは1泊シングル¥6,300〜。
福岡市博多区博多駅前2-17-11
092-452-5489

7月下旬 Open

福岡市・中洲
THE LIVELY 福岡 The Millennials 福岡



宿泊以外の体験に価値を置く、ライフスタイルホテル。1階のロビーバーを中心に設計される空間や、施設内に別プランのホテルを入居させるなど話題豊富。
福岡市博多区中洲5-2-18
092-262-2009