

長野・軽井沢

Hoshino Resorts BEB5 Karuizawa

星野リゾート BEB5 軽井沢/ペブファイブ 軽井沢

自由なパブリックスペースで
時間を気にせず朝まで女子トーク

「仲間とルーズに過ごすホテル」が今年2月にオープン。旅の計画を立てずに来ても、ホテル内で楽しめるチャウ仕掛けが充実。象徴的なパブリックスペース、その名も「TAMARIBA(タマリバ)」は24時間利用可能。

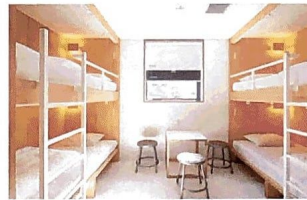


INFO: @長野県北佐久郡軽井沢町 星野 ☎0570-073-022
1泊1室 ¥18,000~
🌐<https://beb-hotels.com/karuizawa/>

【ソーシャルホテル】

Social Hotel

オープンな雰囲気と
おしゃれさが魅力のソーシャルホテル



東京・渋谷

MUSTARD™ HOTEL SHIBUYA

マスタードホテル渋谷

街もホテルも楽しみ尽くして眠れない夜を満喫

マスタードカラーのエントランスがインパクトたっぷりの、渋谷カルチャーの発信源のホテル。海外留学気分なドミトリや女子会ステイに人気のツインルームで、おしゃれが止まらない夜を過ごして。

INFO: @東京都渋谷区東1-29-3 渋谷ブリッジB棟内 ☎03-6459-2842 「ドミトリ-女性専用」1泊 ¥4,200~
🌐<https://mustardhotel.com/shibuya/>



INFO: @石川県金沢市 上堤町2-40 ☎076-282-9600
[STANDARD] 1泊
1室 ¥19,000~
🌐<https://www.thesharehotels.com/kumu/>

石川・金沢

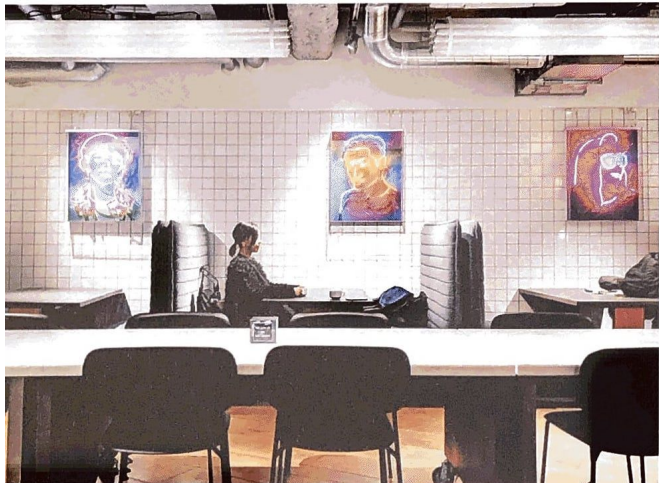
KUMU 金沢 -THE SHARE HOTELS-

クム 金沢 ザシェア ホテルズ

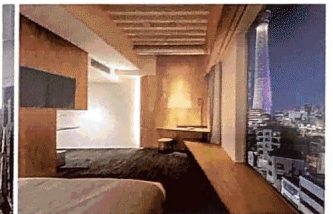
ギャラリーのようなティーサロンが絵になると評判!

金沢の伝統を取り入れて、築45年のオフィスビルをリノベート。シェアスペースが広く、旅行者同士やローカルとの交流も。宿泊客以外でも利用できる併設のカフェは格子天井が印象的で、おしゃれな写真が撮れると話題。

@neko000921



@icumiohama



東京・押上

ONE@Tokyo

ワンアットトーキョー

有名建築家による芸術的な外観は
GENIC なスポットとして大人気

世界的に著名な建築家、隈研吾氏による建物自体が美術作品! 新しい下町を旅するときの拠点にしたいアートなホテルは、芸術家のアトリエや読書家の書斎をイメージした客室など、おこもりにも最適。

INFO: @東京都豊田区押上1-19-3 ☎03-5630-1193 「スタジオ」
1室1名様 ¥5,855~、2名様で利用の場合は1名様 ¥4,195~
🌐<https://www.onetokyo.com/>

東京・渋谷

The Millennials Shibuya

ザ ミレニアルズ渋谷

感動ものの客室「スマートポッド」で
おひとりさま時間を充実させて

客室は大型スクリーンとスマホを連動すれば自分専用シアターに、ベッドにもソファにもなる多機能ユニット「スマートポッド」。3Fのコワーキングスペースはカフェっぽいスタイリッシュな空間に。



INFO: @東京都渋谷区神南1-20-13 ☎03-6824-9410
「スマートカプセル 女性専用」1泊 ¥6,000~
🌐<https://www.themillennials.jp/shibuya>